

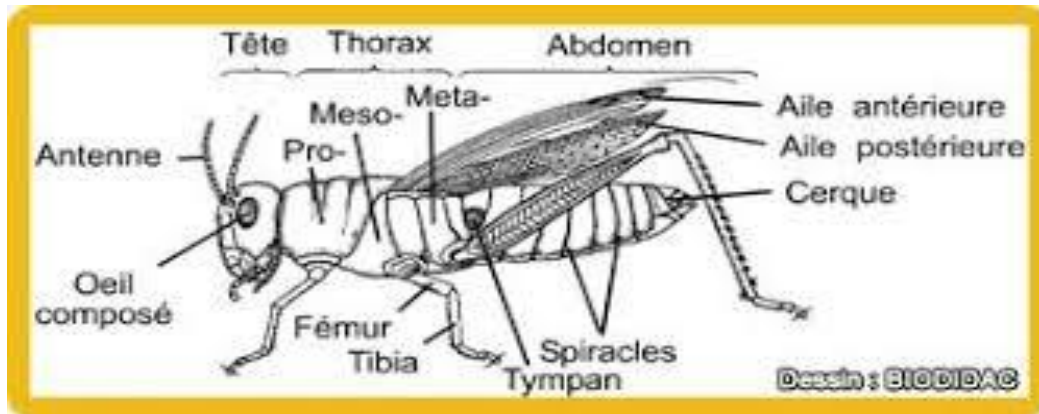
LE CRIQUET MIGRATEUR

I- Généralité :

Ordre d'insectes « **ptérygotes** » comprenant des formes souvent décrites comme le type même de l'insecte : les **criquets**, les **grillons** et les **sauterelles**.

1- Le Corps :

Ils ont un corps allongé, une **tête** grande et peu mobile, des **ailles antérieures** dures (**tegmina**), et **postérieures membraneuses**, repliées sous les tegmina, parfois réduites, ou même absentes ; les **pattes postérieures** ont des **fémurs** très développés et sont bien adaptées au saut ; l'**appareil buccal** est broyeur.



Les adultes sont pourvus d'**organes stridulants** localisés dans les tegmina ou sur les fémurs, et d'**organes tympaniques** ou **auditifs**.

Le corps du criquet comprend **trois** parties :

a- La Tête :

En forme d'œuf, elle porte **deux** gros yeux et **trois** petits yeux ; **deux** antennes courtes et segmentées (formées de segments) et, enfin, des petits organes devant la bouche qui servent à tenir, à couper et à broyer les végétaux. Les **mandibules** sont coupantes et broyeuses, les **palpes** tiennent les végétaux.

b- Le Thorax :

On compte **trois** anneaux portant chacun une paire de pattes. Les **deux** derniers anneaux portent chacun une paire d'ailes.

Les pattes assurent la marche et le saut (grâce à la dernière paire de pattes puissantes). Les ailes sont de **deux** sortes : les ailes dures ou **élytres** qui sont protectrices et les ailes membraneuses qui assurent le vol.

c- L'abdomen :

Mou, il comprend **dix** anneaux dont **neuf** portent des orifices respiratoires.

2- Reproduction :

Ils ont des sexes séparés ; la **reproduction parthénogénétique** est peu courante ; les adultes, pendant l'accouplement, déposent des amas de **spermatozoïdes** enveloppés dans une **thèque** gélatineuse (**spermatophore**).

Les femelles possèdent un **ovipositeur (ou oviscapte ou tarière)** développé, qu'elles utilisent pour introduire les **œufs** dans la terre ou dans les tissus végétaux.

La **métamorphose** est incomplète ; quand la **larve** sort de l'œuf, elle est semblable à l'adulte, duquel elle ne diffère que par sa taille plus petite et, chez les formes ailées, par l'absence d'ailes qui apparaissent graduellement à travers les **mues** successives.

3- Mode de vie :

Les orthoptères vivent généralement dans les régions chaudes, mais ils sont répandus pratiquement partout. Ils sont le plus souvent **herbivores**, mais on en trouve aussi des **carnivores** et même des **omnivores**.

Ils présentent parfois des phases **grégaires** (ainsi chez les **locutes** et le **criquet-pèlerin**), qui peuvent atteindre des proportions très importantes.

Ils se subdivisent en deux sous-ordres qui, à leur tour, comprennent différentes familles : les **ensifères**, ayant des **antennes** très fines et longues (constituées de plus de **500 articles**) et un ovipositeur en forme d'**épée**, les **coelifères**, ou **acridiens** ou **criquets**, avec des antennes grosses et courtes, et un ovipositeur court et trapu ; ils déposent les œufs, dans des **oothèques**, dans le sol.

QUESTIONS :

- 1- Si tu as assisté au passage des essaims de criquets, décris l'état de la végétation avant et après ce passage.
- 2- Décris le thorax des criquets et indique le rôle des différentes parties.
- 3- Décris l'abdomen du criquet.
- 4- Comment se reproduit le criquet.